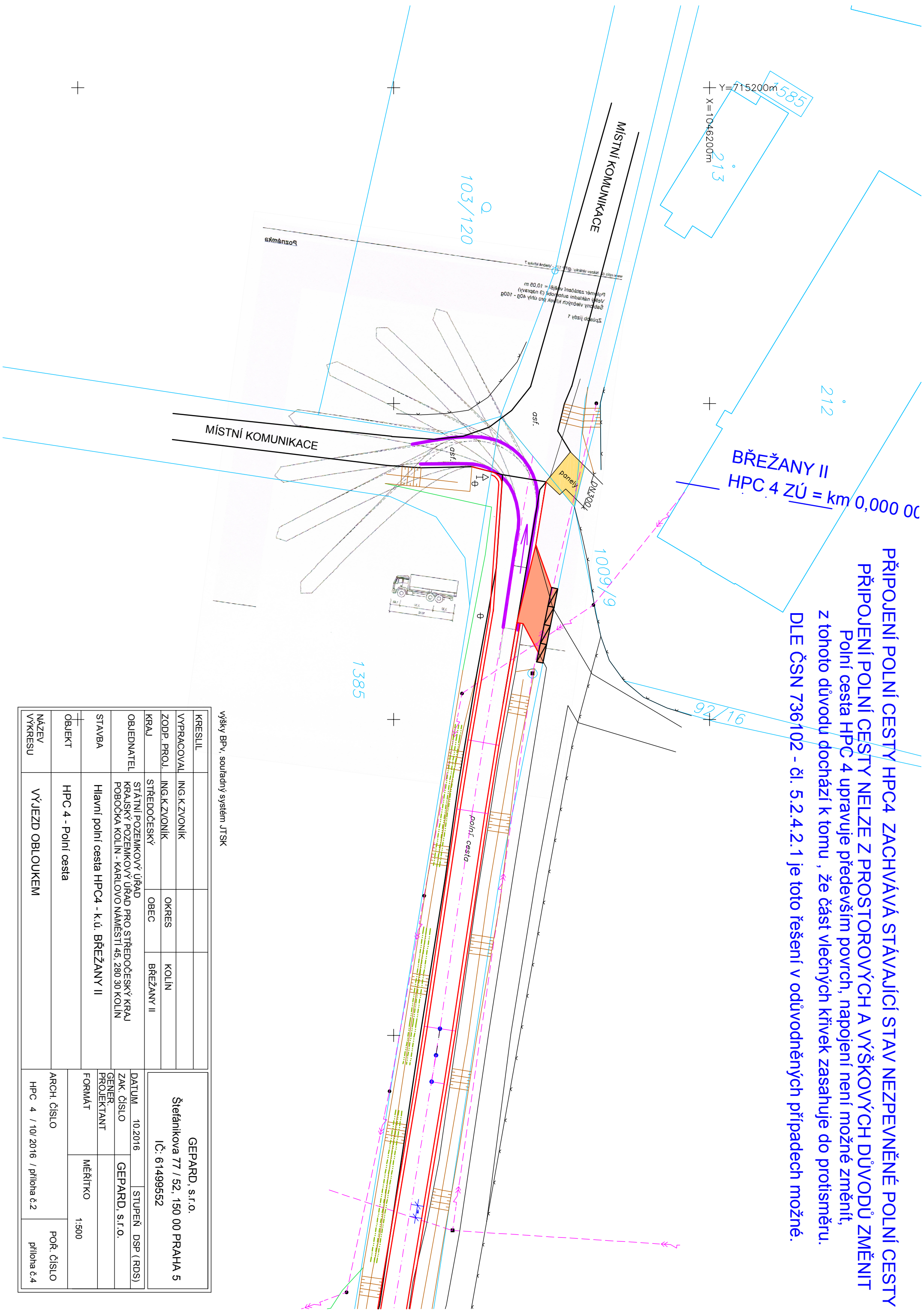


Polní cesta HPČ 4 upravuje především povrch, napojení není možné změnit, z tohoto důvodu dochází k tomu, že část vlečných křivek zasahuje do protisměru. DLE ČSN 736102 - čl. 5.2.4.2.1 je toto řešení v odůvodněných případech možné.

DLE ČSN 736102 - čl. 5.2.4.2.1 je toto řešení v odůvodněných případech možné.



KRESLIL				<p style="text-align: center;">GEPARD, s.r.o.</p> <p style="text-align: center;">Štefánikova 77 / 52, 150 00 PRAHA 5</p> <p style="text-align: center;">IČ: 61499552</p>
VYPRACOVAL	ING. K. ZVONIK			
ZODP. PROJ.	ING. K. ZVONIK	OKRES	KOLÍN	
KRAJ	STŘEDOČESKÝ	OBEC	BŘEŽANY II	
OBJEDNATEL	STATNÍ POZEMKOVÝ ÚŘAD KRAJSKÝ POZEMKOVÝ ÚŘAD PRO STŘEDOČESKÝ KRAJ POBOČKA KOLÍN - KARLOVO NÁMĚSTÍ 45, 280 30 KOLÍN			
STAVBA	Hlavní polní cesta HPC4 - k. ú. BŘEŽANY II			
+				
OBJEKT	HPC 4 - Polní cesta			
NÁZEV VÝKRESU	VÝJEZD OBLOUKEM			
	ARCH. ČÍSLO		POŘ. ČÍSLO	
	HPC 4 / 10/ 2016 / příloha č.2		příloha č.4	